



## STE-ANNE-DE-BELLEVUE — LOT 3

Futur édifice industriel

**À LOUER**

Future industrial building

**FOR RENT**

SUPERFICIE DU TERRAIN / LAND AREA

**222 336** PI CA  
SQ.FT.

**BROCCOLINI**

ADRESSE CIVIQUE PROPOSÉE / PROPOSED CIVIC ADDRESS: 3 RUE CEDAR STREET, SAINTE-ANNE-DE-BELLEVUE

**REAL ESTATE & DEVELOPMENT  
IMMOBILIER ET DÉVELOPPEMENT**

### CARACTÉRISTIQUES DU BÂTIMENT

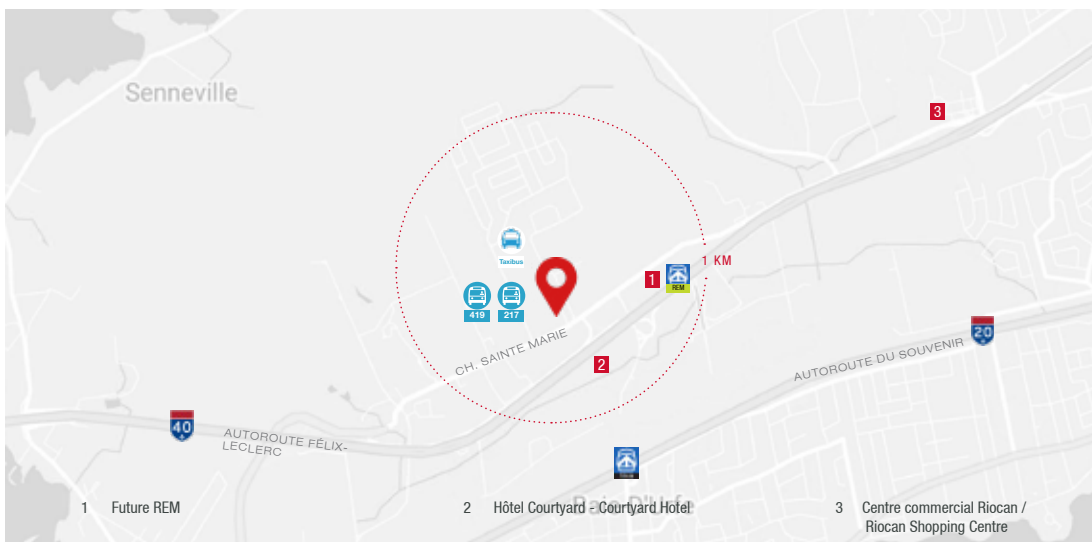
- Possibilité de locataire unique ou locataires multiples
- Utilisation idéal : bureaux, entreposage, fabrication et centre de distribution
- Voie de desserte nord de la route Transcanadienne
- Numéro du lot: 1 559 080
- Numéro du lot: 1 559 082
- Numéro du lot: 1 559 083

### BUILDING CHARACTERISTICS

- Possible single or multitenant
- Ideal uses: offices, warehousing, manufacturing and distribution
- Service road access to the north of the Trans-Canada Highway
- Lot number: 1 559 080
- Lot number: 1 559 082
- Lot number: 1 559 083

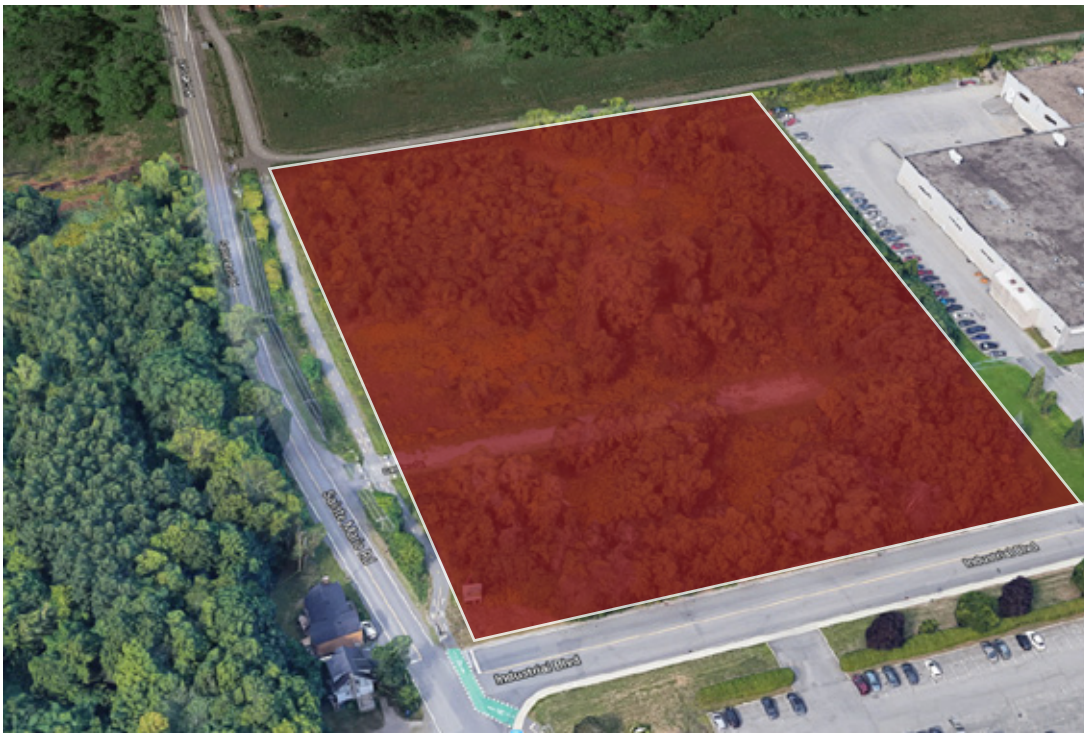
Superficie du terrain (pi ca)	223,336 pi ca
Surface maximale du bâtiment (pi ca)	89,526 pi ca
Zonage	Industriel ou commerciale

Land Area (sq.ft.)	222,336 sq.ft.
Maximum building surface area (sq.ft.)	89,526 sq.ft.
Zone	Industrial or commercial



### ACCÈS / ACCESS

- Terminus Fairview - 17 min / autobus 419
- Gare Sainte-Anne-de-Bellevue - 23 min / autobus 419
- À proximité du future REM
- Aéroport International Pierre-Elliott-Trudeau - 22 min
- Centre-ville - 35 min
- Frontière Ontarienne - 33 min
- Fairview Terminal - 17 min / bus 419
- Sainte-Anne-de-Bellevue train station - 23 min / bus 419
- Near future REM train
- Pierre-Elliott-Trudeau International Airport - 22 min
- Downtown - 35 min
- Ontario border - 33 min



ADRESSE CIVIQUE PROPOSÉE / PROPOSED CIVIC ADDRESS: 3 RUE CEDAR STREET, SAINTE-ANNE-DE-BELLEVUE

REAL ESTATE & DEVELOPMENT  
IMMOBILIER ET DÉVELOPPEMENT

